



BBFAW

Business Benchmark
on Farm Animal Welfare

Modul 1

Bakgrunn og forretningsplan

BBFAW

Opplærings- serie



01

Forretningsplan
BAKGRUNN



02

Business Benchmark on Farm Animal
Welfare (BBFAW)
INTRODUKSJON



03

Lag en dyrevelferdspolicy
KOM I GANG



04

Implementer egen dyrevelferdspolicy;
beskriv mål og måleindikatorer
ORGANISER ARBEIDET



05

Åpenhet og endring:
Rapportering om status
INNSYN

Læringsmål

01

Bakgrunn

02

Forretningsplan for bedre dyrevelferd

1. Hvorfor vektlegge dyrevelferd?
2. Risikofaktorer?
3. Forretningsmuligheter?



Bakgrunnsinfo

Husdyrholdet i industrialiserte land har de siste 60 år blitt preget av krav om økt produksjon og effektivitet



Driftsenhetene har flere dyr enn tidligere

Hvert dyr produserer mer: flere avkom, raskere tilvekst, mer melk, flere egg.



Jordens befolkning forventes å øke med to milliarder innen 2040. Det kan bety at antall produksjonsdyr vil øke med flere milliarder

Mer enn

70 milliarder

landdyr, inkludert kylling, verpehøner, gris og storfe brukes i matproduksjon hvert år.

I tillegg ble det omsatt 2,7 millioner tonn oppdrettsfisk bare i Norge; omregnet i individer på verdensbasis blir det mange!



Globale utfordringer

I Norge har vi få alvorlige sykdommer, lav dødelighet, lavt forbruk av antibiotika, og dermed lite antibiotikaresistens.



Økt bruk av **intensive driftsformer** globalt, har på noen områder hatt negativ betydning for dyrs velferd.



Sterk seleksjon på enkelte egenskaper hos noen dyr, driftsformer med høy dyretetthet og reduserte muligheter til bevegelse, **har gitt uheldige konsekvenser.**



Økt skadeforekomst og **dødelighet**, økt forekomst av aggressjon og annen unormal, stressrelatert atferd er rapportert fra ulike driftsformer i mange land.



Bruk av antibiotika til dyr. Høy dyretetthet kan øke sykdomsrisiko, føre til mer antibiotika-bruk og økende utfordringer med antibiotikaresistens i mange land.



Hva betyr god dyrevelferd?

Dyrevelferd kan defineres som dyrets mestring av forholdene det lever under.

Dyrets velferd vurderes som god, dersom dyret:



er friskt



har det
komfortabelt



er velernært



er trygt



kan utføre
artstypisk atferd



ikke lider pga. frykt,
smerter eller
langvarig stress

God dyrevelferd



Forutsetninger:



Forebygging og
behandling av
sykdom



Egnet miljø og
oppholdssted



Dyreeiere med
god kompetanse
som sørger for
godt stell



God ernæring



God
håndtering



God
bedøving og
avliving

02

Dårlig dyrevelferd øker forretningsrisiko



Mange matprodusenter forholder seg kun til dyrevelferd ved å følge regelverk og industristandarder.

I vårt samfunn er det økende interesse for dyrs velferd. Virksomheter som stoler på at det er nok å vise til at de følger regelverket, risikerer omdømmetap og økonomiske konsekvenser. Forbrukerne kjenner ikke alle regler!



God dyrevelferd som forretningsmulighet



Forbrukere er opptatt av **hvormaten** kommer fra, at den er trygg og har ønsket kvalitet.



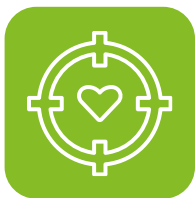
Økt innsyn i verdikjeden har betydning.
Del informasjon om redusert matsvinn, bedre merking, redusert bruk av antibiotika og bruk av dyrevelferdsstandarder.



Flere virksomheter markedsfører aktivt bedre dyrevelferd, for eksempel ved å følge krav i ulike dyrevelferdsordninger.



God dyrevelferd og tillit



Husdyrhold som aktivt håndterer dyrevelferd er avgjørende for å beholde / vinne forbrukertillit.



Med økende interesse for og investering i kjøttfrie alternativer, er det en utfordring for alle som omsetter animalske produkter å sikre bedre dyrevelferd i bærekraftige, men effektive driftsformer.



Bedre dyrevelferd forutsetter at virksomheter forplikter seg til bedre standarder og setter inn de ressursene som er nødvendige.



Bedre velferd for matproduserende dyr er et kollektivt ansvar

Det omfatter både virksomhetene, leverandører og investorer



Lag en forretningsplan som inkluderer dyrevelferd

Virksomheter bør arbeide med dyrevelferd på en måte som:



Er i tråd med virksomhetens verdier



Tilsvareer måten de arbeider med andre utfordringer når det gjelder bærekraft, som karbonutslipp og HMS i tilførselskjedene



Er i tråd med interessentenes forventninger

Flere ledende næringsmiddelvirksomheter bruker rammeverket fra the Business Benchmark on Farm Animal Welfare (BBFAW)

BBFAW

Neste modul: Introduksjon til BBFAW- metoden



01

Forretningsplan
BAKGRUNN

02

Business Benchmark on Farm Animal
Welfare (BBFAW)
INTRODUKSJON

03

Lag en dyrevelferdspolicy
KOM I GANG

04

Implementer egen dyrevelferdspolicy;
beskriv mål og måleindikatorer
ORGANISER ARBEIDET

05

Åpenhet og endring:
Rapportering om status
INNSYN

For mer informasjon



Kontakt BBFAW: secretariat@bbfaw.com



Se på resultatene fra tidligere globale rangeringer, samt veiledning og artikler utarbeidet av BBFAW på: www.bbfaw.com



Finn ut mer om BBFAW Nordic på: www.bbfaw-nordic.com